

# NİŞABUREY

Bin zeban söylersin ol çeşm-i sühan-perdes ile

U. MÜSEMME

ZIYA PAŞA



Bin ze ban söy ler sin ol çeş mi sü hanper daz i le



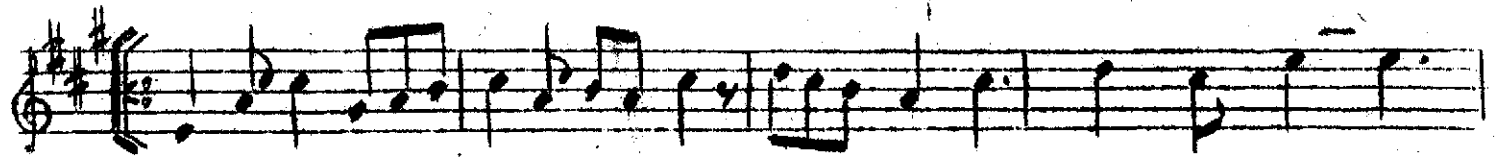
Da si tan lar şer he der sin birni gâ hı na zi le



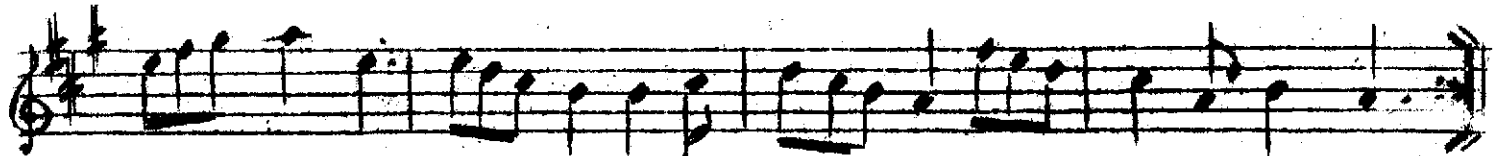
Sen i ta bı na za kas det sen da hi ol çeş mi şüh



Â şı kı mec nun e der sin şı ve i mûm ta zi le



A R A N A Ğ M E .....



Ec.

Bin zeban söylersin ol çeşm-i sühanperdas ile,  
Dasitanlar şerh edersin bir nigâh-ı naz ile,  
Sen itabı naz kasedetsen dahi ey çeşm-i şüh,  
Âşıkı mecnun edersin gıve-i mümtaz ile.